

La statistique et au-delà  
Un matériau pédagogique divers  
à votre disposition



SÉMINAIRE EDUCATION NATIONALE - 10 MARS 2021

- 1 BIEN DÉMARRER**
- 2 UNE DÉMARCHE SCIENTIFIQUE**
- 3 UNE PROXIMITÉ UTILISATEURS**

# 01 BIEN DÉMARRER

## APPRENDRE & DÉCOUVRIR

- Une page retravaillée pour commencer avec les produits :
  - Les plus simples d'accès
  - Les plus engageants
  - Mais aussi divers
- Une porte d'entrée vers d'autres ressources

## Apprendre, découvrir

SERVICES  
Date de publication  
> Imprimer

### Visualiser des données à l'aide d'outils interactifs



Les **Tableaux de l'économie française** proposent une visualisation des principales informations économiques, démographiques et sociales par thème. Des outils spécifiques sont également mis à disposition, telle qu'une **pyramide des âges** paramétrable, un produit permettant d'avoir toutes les informations sur les **prénoms** ou un **simulateur d'inflation**.  
Il est également possible de naviguer dans des publications interactives dédiées aux **comparaisons européennes** : *Les chiffres clés en Europe, L'économie européenne depuis le début du millénaire* ou *les Européens en mouvement*.  
Enfin, au niveau local, l'Insee gère un **site spécifique proposant des cartes thématiques** disponibles à différents niveaux géographiques.

### Mieux connaître



L'Insee propose d'explorer les **principaux résultats sur un thème** via les *Essentiels sur...*, et de mieux comprendre ses méthodes avec les *Insee en Bref* sur de nombreux sujets : chômage, inflation, étrangers/immigrés).  
Pour **chacune des régions françaises**, l'Insee a réalisé des pages qui présentent leurs principales caractéristiques économiques et statistiques, tout en rendant compte au mieux de leurs spécificités.  
Le **vocabulaire de référence** dans le domaine économique et social pour les enseignants et leurs élèves peut être consulté via nos pages de métadonnées.

### Consulter les vidéos



De nombreuses vidéos pédagogiques sont disponibles sur une **playlist de la chaîne YouTube de l'Insee**. Elles portent sur de nombreux thèmes comme le PIB ou l'inflation. À titre d'exemple, la vidéo intitulée « **Un jour comme les autres** » propose des chiffres clés sur la population vivant en France, sous une forme animée et ludique.  
Sur la chaîne **YouTube de l'Insee**, il est possible de consulter la totalité des vidéos accompagnant la mise en ligne des résultats, par exemple lors de la diffusion du bilan démographique ou d'une conférence de presse sur la conjoncture.

### Tout savoir sur la compétition européenne de statistiques

### Consulter les vidéos



De nombreuses vidéos pédagogiques sont disponibles sur une **playlist de la chaîne YouTube de l'Insee**. Elles portent sur de nombreux thèmes comme le PIB ou l'inflation. À titre d'exemple, la vidéo intitulée « **Un jour comme les autres** » propose des chiffres clés sur la population vivant en France, sous une forme animée et ludique.  
Sur la chaîne **YouTube de l'Insee**, il est possible de consulter la totalité des vidéos accompagnant la mise en ligne des résultats, par exemple lors de la diffusion du bilan démographique ou d'une conférence de presse sur la conjoncture.

### Tout savoir sur la compétition européenne de statistiques



La **compétition européenne de statistiques** est organisée par Eurostat, l'office statistique de l'Union européenne, et seize Instituts nationaux de statistique. Elle s'adresse aux jeunes de 14 à 18 ans et offre une opportunité de travailler en commun.  
En France, elle est organisée par l'Insee avec le concours du ministère de l'Éducation nationale, de la Jeunesse et des Sports, de la Société française de Statistique (SFDs) et le soutien de la Banque de France, la Cité de l'Économie et *Pour l'Éco.*

### Aller plus loin



Les contenus du **blog** ont l'ambition de contribuer à alimenter le débat public. Ils sont d'un accès facile pour toutes celles et tous ceux qui ne sont pas forcément à l'aise avec les concepts de l'économie et de la statistique, mais qui cherchent à mieux comprendre les phénomènes économiques et sociaux et leurs évolutions.  
Enfin, le **rapport d'activité** permet de mieux connaître l'Insee via notamment ses principales missions ou les faits marquants de l'année.

Abonnez-vous



Nous suivre



Contact

FAQ, nous contacter

## ALLER AU-DEVANT DE TOUS LES PUBLICS

- **Le projet Tableau de bord de l'économie française (TBEF)**
  - Les chiffres à connaître quel que soit le thème
  - Une approche graphique
  - Une vision européenne... et plus à venir
- **Les Essentiels sur...**
  - Une thématique
  - Une région



TABLEAU DE BORD DE L'ÉCONOMIE FRANÇAISE

FR - EN

THÈMES > MARCHÉ DU TRAVAIL - SALAIRES Emploi - Population active

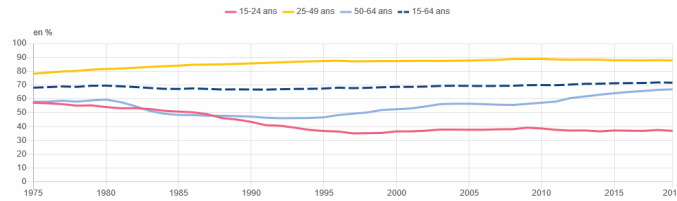
FRANCE EUROPE

En 2019, en France, 71,7 % des personnes âgées de 15 à 64 ans sont actives, c'est-à-dire en emploi ou au chômage. Ce taux d'activité moyen diffère selon l'âge : 36,9 % pour les 15 à 24 ans ; 87,8 % pour les 25 à 49 ans et 66,9 % chez les 50 à 64 ans.

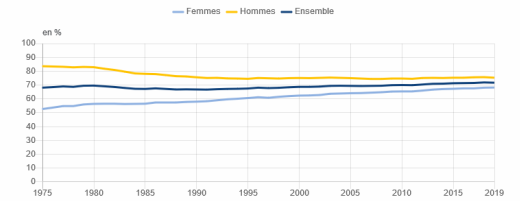
Le taux d'activité des jeunes a baissé depuis 1975, en lien avec l'allongement de la durée des études. Celui des seniors (50 à 64 ans) s'est redressé depuis le milieu des années 90, sous l'effet du recul de l'âge de départ à la retraite. En 40 ans, le taux d'activité des femmes s'est rapproché de celui des hommes.

[Lire la suite](#)

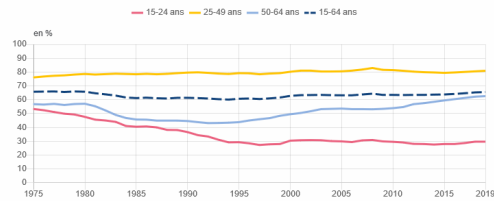
Taux d'activité selon l'âge



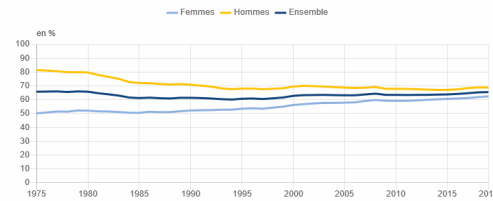
Taux d'activité selon le sexe



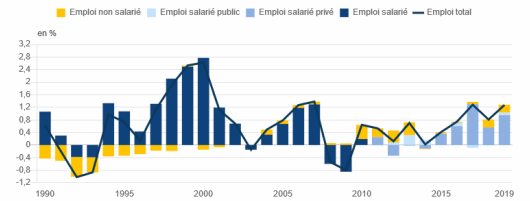
Taux d'emploi selon l'âge



Taux d'emploi selon le sexe



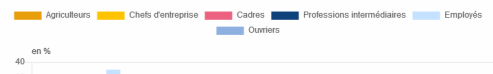
Évolution de l'emploi



Évolution de l'emploi salarié



Emploi par catégorie socioprofessionnelle selon l'âge en 2019



Satut d'emploi et type de contrat selon l'âge en 2019



TEF



Tableaux de l'économie française

Collection Insee Références  
Édition 2020



266 pages



## L'essentiel sur... le chômage

L'essentiel sur... se compose de données clés, d'un jeu de questions-réponses apportant des éclairages plus spécifiques, de précisions méthodologiques et des liens vers des publications de l'Insee ou d'autres organismes pour aller plus loin. Sur le même modèle, retrouvez l'essentiel sur des données relatives à la [mondialisation](#) ou à [l'inflation](#).

CHIFFRES-CLÉS  
Paru le : 16/02/2021  
> Imprimer

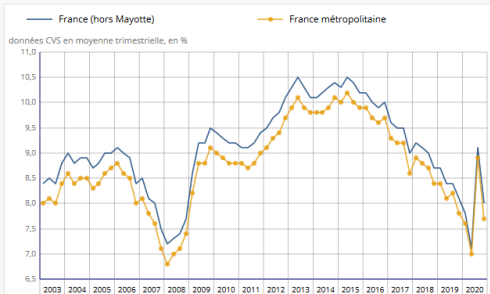
EN QUELQUES CHIFFRES EN SIX QUESTIONS COMMENT L'INSEE MESURE POUR EN SAVOIR PLUS

### 1. Combien y a-t-il de chômeurs en France ?

Au quatrième trimestre 2020, le nombre de *chômeurs au sens du BIT* atteint 2,4 millions de personnes en France (hors Mayotte), en baisse de 340 000 personnes. Sur le trimestre, le taux de chômage au sens du BIT recule de 1,1 point, à 8,0 % de la population active, après un rebond de 2,0 points le trimestre précédent. Il est quasi stable (-0,1 point) par rapport à son niveau d'avant-crise sanitaire au quatrième trimestre 2019.

GRAPHIQUE TABLEAU

#### Taux de chômage au sens du BIT



Estimation à +/- 0,3 point près du niveau du taux de chômage et de son évolution d'un trimestre à l'autre.  
Champ : personnes vivant en logement ordinaire de 15 ans ou plus.  
Source : Insee, enquête Emploi.

EN QUELQUES CHIFFRES EN SIX QUESTIONS COMMENT L'INSEE MESURE POUR EN SAVOIR PLUS



**POURQUOI LE NOMBRE DE CHÔMEURS et le nombre d'inscrits à Pôle emploi peuvent diverger ?**



**QU'EST-CE QUE LE « HALO » AUTOUR DU CHÔMAGE ?**  
Qui est compté ?



**COMMENT VARIE LE TAUX DE CHÔMAGE SELON LES TERRITOIRES ?**



**COMMENT SE SITUE LA FRANCE PAR RAPPORT À L'UNION EUROPÉENNE ?**



**POURQUOI LE CHÔMAGE DES JEUNES EST-IL SI ÉLEVÉ ?**



**QUELLE EST LA CONTRIBUTION DES LICENCIEMENTS AU CHÔMAGE ?**

### POURQUOI LE TAUX DE CHÔMAGE DES JEUNES EST-IL SI ÉLEVÉ ?

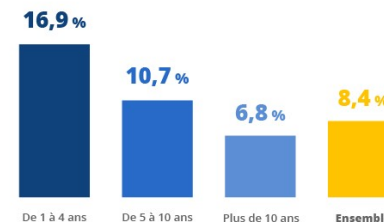
En 2019, le taux de chômage des jeunes âgés de 15 à 24 ans atteint 19,6 % en France. Il est plus de deux fois supérieur à celui de l'ensemble de la population active.

Cette différence s'explique en partie par un effet de composition de la population active. Entre 15 et 24 ans, peu de jeunes sont actifs (36,9 %, contre 87,8 % pour les 25-49 ans), et parmi eux, les moins diplômés, qui entrent plus tôt sur le marché du travail, sont surreprésentés : 71,3 % des actifs de moins de 25 ans ont au plus le baccalauréat ou un diplôme équivalent, contre 48,5 % parmi les actifs de 25 à 34 ans. Par ailleurs, quel que soit leur niveau de diplôme, les jeunes ont peu d'expérience professionnelle. Or, quel que soit l'âge, l'ancienneté sur le marché du travail est un déterminant essentiel de l'accès à l'emploi. En 2019, le taux de chômage des personnes ayant terminé leurs études depuis 1 à 4 ans est ainsi de 16,9 %, contre 6,8 % pour celles ayant terminé leurs études depuis plus de 10 ans : cette différence peut refléter une période de chômage lors de la recherche d'un premier emploi ou le fait que les jeunes occupent plus que leurs aînés des emplois à durée limitée, ce qui peut entraîner des périodes de chômage plus fréquentes.

Ces caractéristiques font des jeunes une population particulièrement exposée au risque de chômage, comparée au reste de la population.

Pour en savoir plus, vous pouvez consulter cette [publication](#).

#### Taux de chômage suivant la durée depuis la fin des études en 2019



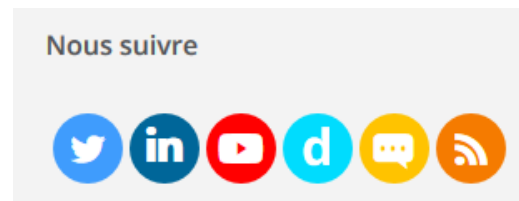
Lecture : en 2019, 16,9 % des actifs ayant terminé leurs études depuis 1 à 4 ans sont au chômage.  
Champ : France hors Mayotte, personnes vivant en logement ordinaire de 15 ans ou plus.  
Source : Insee, enquête Emploi 2019.



## COMMUNIQUER DIFFÉREMMENT

### – Réseaux sociaux

- Twitter, Linked In
- Prochainement... Instagram



### – Blog

- Mieux coller à l'actualité voire aux polémiques
- Contenu plus ou moins statistique
- Articles courts

### – Youtube : ~ 150 vidéos

### – Une application mobile à venir



## DÉCOUVRIR D'AUTRES HORIZONS

### – Les services statistiques ministériels

<https://www.insee.fr/fr/information/2013075>

- Les évidents : DEPP, SIES
  - Les incontournables : santé, travail, écologie, agriculture
  - Les plus pointus : culture, douanes
- ### – D'autres acteurs, producteurs de statistique ou pas
- La Banque de France
  - France Stratégie

## DÉCOUVRIR D'AUTRES HORIZONS

### – L'Union européenne et l'office européen de statistiques

- Des données
- Des outils interactifs



<https://ec.europa.eu/eurostat/fr/home>

### – Les sites d'autres instituts

- Espagne : [ine.es](http://ine.es)
- Allemagne : [destatis.de](http://destatis.de)
- Royaume-Uni : [ons.gov.uk](http://ons.gov.uk)



VISUALISATION TOOLS

				
EUROPEAN STATISTICAL RECOVERY DASHBOARD	THEMES IN THE SPOTLIGHT	YOU IN THE EU	YOUNG EUROPEANS	QUALITY OF LIFE
				
QUIZ	MY REGION	REGIONS & CITIES ILLUSTRATED	STATISTICAL ATLAS	ECONOMIC TRENDS
				
GOVERNMENT EXPENDITURE	FOOD PRICE MONITORING TOOL	BUSINESS SECTOR PROFILE	ENERGY FLOW DIAGRAMS (SANKEY)	ENERGY PRICES
				
ENERGY TRADE	MATERIAL FLOW DIAGRAMS (SANKEY)	AIR TRAFFIC	BUSINESS CYCLE CLOCK	

# 02 UNE DÉMARCHE SCIENTIFIQUE

## « ... ELLE EST CONSTRUITE »

### – Une méthodologie rigoureuse...

- En termes de collecte
- En termes d'exploitation
- En termes de diffusion

<https://www.insee.fr/fr/information/4140105>

### – ...garantie par une indépendance inscrite dans la loi

- Autorité de la statistique publique, engagements européens
- Enquêtes statistiques validées par le CNIS
  - **Opportunité avec les utilisateurs**
  - **Validation par le comité du Label**

## DES DONNÉES

- Des chiffres-clés
  - Pour chaque thème, les principaux indicateurs
  - Entrées les plus recherchées
- Des indices et séries chronologiques
  - pour l'analyse conjoncturelle
- Des chiffres détaillés pour creuser au plus profond
  - Des quantités de tableaux descriptifs
  - Des bases de données pour des exploitations

## DES INFORMATIONS SUR LA DONNÉE (MÉTADONNÉES)

- Pour expliquer les chiffres
  - Les concepts et leur définition
  - Les variables et leurs modalités
- Pour expliquer leur mode de production
  - Les sources
  - Présentées de manière homogène

## DES ÉTUDES

- Des analyses de l'économie et la société
  - Des publications grand public
  - Des publications plus pointues
    - Pour la conjoncture
    - Pour des analyses approfondies
  - Des ouvrages de référence
- Courrier des statistiques
  - Articles détaillés sur le service statistique public
- Documents de travail ou Economie & Statistique / Economics...
  - Articles à vocation scientifique



## INSEE.FR

- Page d'accueil
  - Principaux résultats
  - Actualité la plus récente
  - Entrées les plus recherchées
- Quatre grandes rubriques dont Statistiques&Études
- Recherche
  - Des échos
  - Des « facettes » pour affiner

# 03 UNE PROXIMITÉ AUX UTILISATEURS

# CONTEXTUALISER

- Toutes les données sur un territoire
- Se comparer aux autres territoires

## Dossier complet

Commune de Saint-Mandé (94067)

CHIFFRES DÉTAILLÉS

Paru le 16/02/2021

[Imprimer](#)

### Sommaire

- + Évolution et structure de la population en 2017
- + Couples - Familles - Ménages en 2017
- + Logement en 2017
- + Diplômes - Formation en 2017
- + Population active, emploi et chômage au sens du recensement en 2017
- + Caractéristiques de l'emploi au sens du recensement en 2017
- + Naissances et décès domiciliés 2014-2019
- + Revenus et pauvreté des ménages en 2018
- + Salaires et revenus d'activité en 2018
- + Caractéristiques des établissements fin 2017
- + Démographie des entreprises en 2019
- + Tourisme en 2021

### Évolution et structure de la population en 2017

Commune de Saint-Mandé (94067)

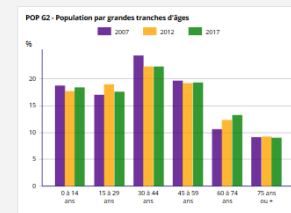
POP T0 - Population par grandes tranches d'âges

	2007	%	2012	%	2017	%
<b>Ensemble</b>	<b>22 737</b>	<b>100,0</b>	<b>21 846</b>	<b>100,0</b>	<b>22 619</b>	<b>100,0</b>
0 à 14 ans	4 285	18,8	3 892	17,8	4 166	18,4
15 à 29 ans	3 893	17,1	4 162	19,0	3 973	17,6
30 à 44 ans	5 549	24,4	4 865	22,3	5 039	22,3
45 à 59 ans	4 489	19,7	4 185	19,2	4 387	19,4
60 à 74 ans	2 428	10,7	2 719	12,4	3 003	13,3
75 ans ou plus	2 094	9,2	2 022	9,3	2 052	9,1

Sources : Insee, RP2007, RP2012 et RP2017, exploitations principales, géographie au 01/01/2020.

[GRAPHIQUE](#) [TABLEAU](#)

POP G2 - Population par grandes tranches d'âges

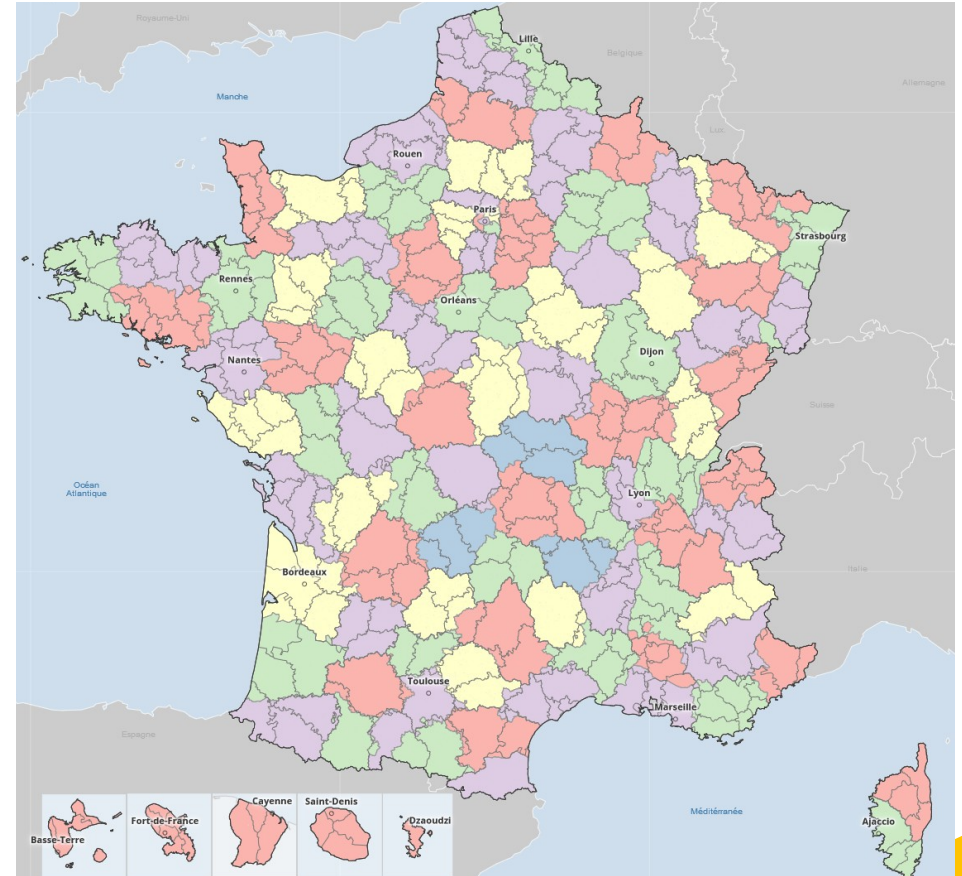


Sources : Insee, RP2007, RP2012 et RP2017, exploitations principales, écocrairie au 01/01/2020.

## MIEUX DÉCRIRE

- L'emploi
- Les mobilités
- Les équipements

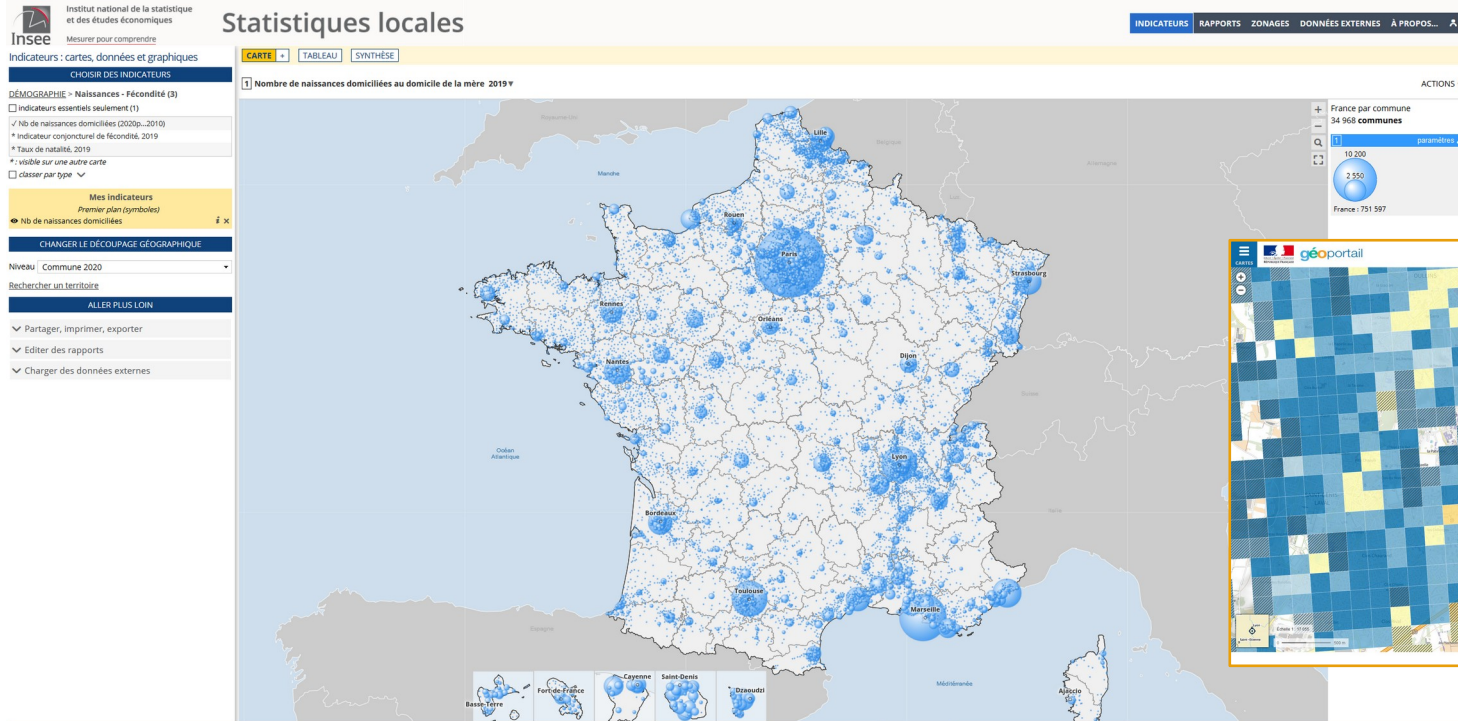
Carte des zones d'emploi superposée aux départements



# BIEN VOIR

À la commune ou plus, <https://www.statistiques-locales.insee.fr>

Données au carreau de 200m de côté  
<https://www.geoportail.gouv.fr>



**géoportail**

Accueil

Actualités

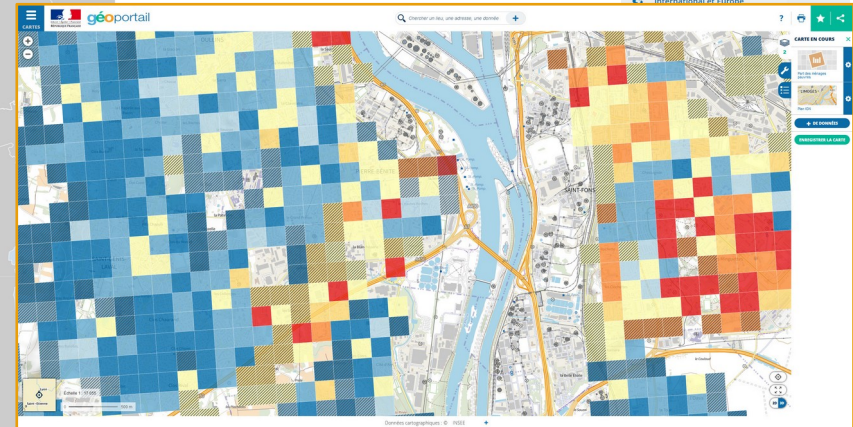
**FONDS DE CARTE**

- Photographies aériennes
- Plan IGN
- Limites administratives
- Parcelles cadastrales

Voir tous les fonds de carte

**DONNÉES THÉMATIQUES**

- Agriculture
- Culture et patrimoine
- Développement durable, énergie
- Economie et statistique**
- Éducation et recherche
- International et Europe



# CONCLUSION

---

## Retrouvez-nous sur

[insee.fr](http://insee.fr)



---

**Frédéric MINODIER**

**Division Édition et diffusion internet**

**Département de l'offre éditoriale**

**Direction de la diffusion et de l'action régionale**

**[frederic.minodier@insee.fr](mailto:frederic.minodier@insee.fr)**

## PRENEZ LE TEMPS DE VISITER CES SITES

- Bien sûr : <https://www.insee.fr/fr/accueil>
- Insee Education (version actuelle) : <https://www.insee.fr/fr/information/3560124>
- TBEF : sortie en avril
- Essentiel sur...le chômage : <https://www.insee.fr/fr/statistiques/4805248>
- Chaîne Youtube de l'Insee : <https://www.youtube.com/channel/UChCCvJTbZEYsCXyfu27eQ6g>
- Accueil Eurostat : <https://ec.europa.eu/eurostat/web/main/home>
- Datavisualisation Eurostat : <https://ec.europa.eu/eurostat/help/first-visit/tools>
- Pages pour les jeunes de l'INS Espagne : <https://www.ine.es/explica/explica.htm>
  
- Dossier complet : <https://www.insee.fr/fr/statistiques/2011101?geo=COM-94067>
- Stat-locales : <https://statistiques-locales.insee.fr>
- Cartes : <https://www.geoportail.gouv.fr/carte>